



KVJS

Kommunalverband für
Jugend und Soziales
Baden-Württemberg

Angebote der Gefährdetenhilfe

nach § 68 SGB XII

in

Baden-Württemberg

– Stichtagserhebung 31.10.2010 –

Erstellt von

Christian Gerle
Barbara Milsch

Kommunalverband für Jugend und
Soziales Baden-Württemberg,
Referat 22 ‚Sozialplanung, investive
Förderung‘
Leitung: Michael Heck

Druck: April 2012

Angebote der Gefährdetenhilfe nach § 68 SGB XII

Gesamtbetrachtung der Angebotslandkarte von Baden-Württemberg

Die vorliegende Angebotslandkarte soll die Leistungsträger bei der Bewertung und beim Aufbau einer für sie bedarfsgerechten Versorgung unterstützen. Neben der landesweiten Darstellung nach Angeboten sind auch kreisbezogene Übersichten einschließlich der jeweiligen Träger und deren Homepage enthalten. Nicht in jedem Kreis muss jedes Angebot zwingend vorgehalten werden. Im Sinne der Planungsverantwortung für ein bedarfsgerechtes und angemessenes Versorgungsangebot ist jeder Kreis frei, jedoch auch verpflichtet, die Versorgung seiner Leistungsberechtigten selbst oder durch Kooperation mit anderen Kreisen sicherzustellen. Solche Kooperationsabsprachen wurden beschrieben zwischen Stadt- und Landkreis Heilbronn, zwischen dem Main-Tauber-Kreis und dem Hohenlohekreis sowie zwischen der Stadt Baden-Baden und dem Landkreis Rastatt.

Die Angebotslandkarte weist auch einige „weiße Flecken“ auf. Dort wird weder ein entsprechender Angebotsbaustein vorgehalten noch auf formelle Kooperationen mit anderen Kreisen hingewiesen.

Basis für die erhobenen Daten ist eine Umfrage des KVJS bei den Stadt- und Landkreisen als zuständige Leistungs- und Planungsträger über die in ihrem Kreisgebiet vorgehaltenen Angebote am Stichtag 31.10.2010. Die Platzzahlen beziehen sich auf die Vereinbarungen zwischen Leistungserbringer und Leistungsträger gemäß § 79 Abs. 1 SGBX II. Sie geben keine Auskunft zur tatsächlichen Belegung oder Auslastung. Eine Erhebung zu den Nutzern der Angebote wird von der Arbeitsgemeinschaft Straffälligen- und Wohnungslosenhilfe der Liga jährlich zum gleichen Stichtag durchgeführt (Liga-Stichtagserhebung). Eine landesweite Statistik über die Leistungsempfänger der jeweiligen Stadt- und Landkreise wird unter Moderation des KVJS erarbeitet.

Die im Folgenden beschriebenen Angebote sind entsprechend dem Rahmenvertrag nach § 79 Abs. 1 SGB XII zwischen den Leistungserbringern und dem KVJS und den Kommunalen Landesverbänden in Baden-Württemberg geordnet.

1. Stationäre Angebote

Leistungstyp III.1.1 – III.1.5

Dies sind stationäre Hilfen für Personen, die in allen Lebensbereichen der Anleitung und Unterstützung bedürfen und (zumindest) in Teilbereichen die Übernahme von Tätigkeiten benötigen. Hierzu zählen auch Personen mit erheblichem Suchtmittelmissbrauch oder Suchtkrankheit bzw. Personen mit psychischen Beeinträchtigungen oder Personen, die an chronischen bzw. schwerwiegenden Erkrankungen leiden. Die Hilfen sollen zur Überwindung der sozialen Schwierigkeiten und zu einem Leben ohne fremde Hilfe außerhalb einer Einrichtung in üblichen Wohn- und Lebensverhältnissen dienen bzw. die sozialen Schwierigkeiten in dem Maße mildern, dass eine Fortsetzung der Hilfe in weniger intensiven Betreuungsformen möglich ist. Die Hilfe erfolgt entweder mit einer internen Tagesstruktur oder in Kombination mit einer externen, gesondert vereinbarten tagesstrukturierenden Maßnahme. Die Leistungen müssen gemäß § 11 des Rahmenvertrages SGB XII ausreichend, zweckmäßig und wirtschaftlich sein und dürfen das Maß des Notwendigen nicht überschreiten. Sie sind keine Dauerhilfen. Ansonsten werden sie als Stationäre Langzeithilfen (III.1.5) gewährt, wenn dieser Personenkreis für noch nicht absehbare Dauer in allen Lebensbereichen Struktur, Anleitung und Unterstützung benötigt.

Dieses Versorgungsangebot muss im Zusammenhang gesehen werden mit den nur im ehemaligen Verbandsgebiet des LWV Württemberg-Hohenzollern ausgebauten Angeboten der teilstationären Hilfen und zum Teil auch der Aufnahmehäuser, deren Aufgaben im ehemaligen Verbandsgebiet des LWV Baden oftmals konzeptionell in stationäre Angebote integriert waren. Inzwischen wurden dort auch Teile der stationären Angebote in Plätze in Aufnahmehäusern umgewandelt.

Zum Stichtag 31.10.2010 gab es in Baden-Württemberg **1.199 stationäre Plätze** (2006: 1.315 stationäre Plätze).

Ein flächendeckendes Angebot in jedem Kreis existiert nicht. In Verbindung mit teilstationären und ambulanten Angeboten verbessert sich die flächendeckende Verteilung der Angebote.

In den Ballungsgebieten von Baden-Baden entlang des Rheins über Karlsruhe bis Mannheim sowie im Großraum Stuttgart – also in den bevölkerungsreicheren Gebieten – gibt es verstärkt stationäre Angebote. Ein Großteil der gesamten stationären Angebote in Baden-Württemberg befindet sich in Stuttgart bzw. dem Großraum Stuttgart. In Ulm und Reutlingen/Tübingen als Oberzentren existieren Angebote hingegen nur im geringeren Umfang.

2. Teilstationäre Angebote

LT III.2.1 und III.2.2

Diese Angebote richten sich an Personen, die ihren Lebensalltag zwar in Teilbereichen bewältigen können, zur Überwindung ihrer Schwierigkeiten beim Aufbau und bei der Aufrechterhaltung sozialer Beziehungen und der Gestaltung des Alltags aber der planmäßigen und kontinuierlichen Anleitung und Unterstützung bedürfen. LT III.2.2 umfasst den Personenkreis mit zusätzlicher Suchtproblematik bzw. chronischer Erkrankung. Diese Angebote sind von der Betreuungsintensität her zwischen dem stationären Wohnen und dem ambulant betreuten Wohnen angesiedelt und wurden in der Vergangenheit nur im ehemaligen Verbandsgebiet des LWV Württemberg-Hohenzollern aufgebaut.

Zum Stichtag gab es 385 Plätze (2006: 451 Plätze).

Damit gab es zum Stichtag insgesamt **1.584 stationäre und teilstationäre Plätze** (2006: 1.776) in Baden-Württemberg. Bei einer ähnlichen Erhebung im Jahr 1992 wurden noch 2.224 stationäre und teilstationäre Plätze gezählt. Der Rückgang entspricht der in der ‚Fortschreibung der Kommunalen Konzeption der Hilfe für alleinstehende Wohnungslose in Baden-Württemberg‘ 1996 vereinbarten Zielsetzung, die stationäre Hilfe wo möglich in niederschwelligere ambulante Hilfen umzuwandeln. Der Abbau der stationären Plätze erfolgte im Wesentlichen an den zentralen, überversorgten Standorten unbeschadet eines möglicherweise anderorts weiterhin bestehenden Bedarfes.

3. Tagesstrukturierende Maßnahmen

LT III.3.1 und III.3.2

Dieses Arbeitsangebot richtet sich an Personen, die die auf dem allgemeinen Arbeitsmarkt geforderten Fähigkeiten (noch) nicht besitzen und einer planmäßig angelegten, sich über den Arbeitsmarkt erstreckenden Förderung bedürfen. LT III.3.2 bietet tagesstrukturierende Maßnahmen in Form einer nicht auf wirtschaftliche Ergebnisse ausgerichteten Beschäftigung für Personen an, die durch Alter, Gesundheitszustand, chronische Krankheit und Behinderung keine Möglichkeiten haben, an Arbeitshilfen (LT III.3.1) teilzunehmen.

Zum Stichtag gab es in Baden-Württemberg **537 Plätze** (2006: 350) in diesen Maßnahmen. Geographisch gesehen bilden die Standortlandkreise dieser Angebote ein Band in der Mitte von Baden-Württemberg zwischen Karlsruhe und Ulm. Wie auch bei den stationären Angeboten nimmt der Landkreis Ravensburg eine Sonderstellung ein. Im Rahmen der Hilfen des Dornahofes gibt es dort 133 Tagesstrukturierende Maßnahmen.

Da in dieser Umfrage nur die Angebote nach SGB XII abgefragt wurden, sind arbeitsfördernde Maßnahmen nach SGB II nicht erfasst. Insbesondere Optionskommunen weisen jedoch daraufhin, dass mit den dortigen spezifischen Angeboten auch der hier beschriebene Personenkreis teilweise erfasst wird.

4. Ambulante Angebote

4.1 Aufnahmehäuser

Aufnahmehäuser sind qualifizierte kurzfristig belegbare Wohnangebote zur Klärung der Bedarfslage. Sie dienen keinem dauerhaften Aufenthalt. Wesentliche Funktion des Aufnahmehauses ist die Mitwirkung bei der Hilfeplanung und eine gezielte und bedarfsgerechte Weitervermittlung. Die Beratung und persönliche Unterstützung erfolgt grundsätzlich durch die Fachberatungsstelle

In 28 der 44 Stadt- und Landkreise gibt es insgesamt **486 Plätze** (2006: 474 Plätze) in Aufnahmehäusern.

4.2 Betreutes Wohnen

In den vergangenen Jahren haben sich vielfältige Formen des Betreuten Wohnens mit unterschiedlicher Betreuungsintensität entwickelt. Das Angebot dient zum einen der Nachbetreuung nach stationären Hilfen, zum anderen jedoch auch von Anfang an als ein eigenes angemessenes Hilfeangebot. Es findet in Einzelwohnungen oder Wohngemeinschaften statt.

Angebote des Betreuten Wohnens nach § 68 SGB XII findet man in 39 der 44 Stadt- und Landkreise. 36 % der Plätze im Betreuten Wohnen gibt es allein in Stuttgart. Neben Stuttgart gibt es in Heidelberg, Karlsruhe und im Landkreis Esslingen über 100 Plätze im Betreuten Wohnen. Keine Angebote wurden aus dem Neckar-Odenwald-Kreis, dem Alb-Donau-Kreis und dem Enzkreis gemeldet. Eine besondere Rolle nimmt die Stadt Karlsruhe ein. Hier wurden die stationären Plätze zugunsten einer differenzierten ambulanten Unterstützung aufgelöst.

Insgesamt gab es zum Stichtag in Baden-Württemberg **2.041 Plätze** (2006: 1.730 Plätze).

III.4.1 – III.4.4 Intensiv betreutes Wohnen in ambulanten Wohnprojekten

Diese Angebote richten sich an Personen, die ihr Leben mit Unterstützung selbst führen können, aber in vielen Lebensbereichen in erheblichem Umfang in einem besonders intensiven ambulanten Rahmen Anleitung und Unterstützung bedürfen. Diese Leistung umfasst auch den Personenkreis mit zusätzlicher Suchtproblematik bzw. chronischer Erkrankung. Diese Zielgruppen benötigen ein spezielles Wohnangebot in Form von Wohnprojekten mit intensiven

Beratungs- und Unterstützungsangeboten. Der Bedarf an Tagesstrukturierung wird entweder durch Maßnahmen anderer Sozialgesetzbücher, durch andere Leistungstypen oder – wie auch bei den stationären Wohnformen – durch interne Maßnahmen gedeckt.

Diese neue Leistung wird in den Stadtkreisen Karlsruhe, Stuttgart und Ulm angeboten. Insgesamt gab es in Baden-Württemberg zum Stichtag **159 intensiv betreute ambulante Plätze**.

4.4 Fachberatungsstellen

Fachberatungsstellen sind zu Beginn des Hilfeprozesses das zentrale Angebot für persönliche Hilfen. Sie koordinieren die Hilfen und übernehmen Bündelungsfunktion bei der Umsetzung des erarbeiteten Hilfeplans.

39 Landkreise haben mindestens eine Fachberatungsstelle. In den Landkreisen, in denen kein Angebot vor Ort ist, wird dies zusammen mit einem Nachbarkreis finanziert oder durch andere Angebote kompensiert. Kein entsprechendes Angebot wird lediglich aus dem Alb-Donau-Kreis und dem Neckar-Odenwald-Kreis gemeldet. In den großen Städten, aber auch in einigen Flächenlandkreisen gibt es mehrere dezentrale Fachberatungsstellen. In Stuttgart, Karlsruhe und Freiburg werden spezielle Beratungsangebote nur für Frauen vorgehalten.

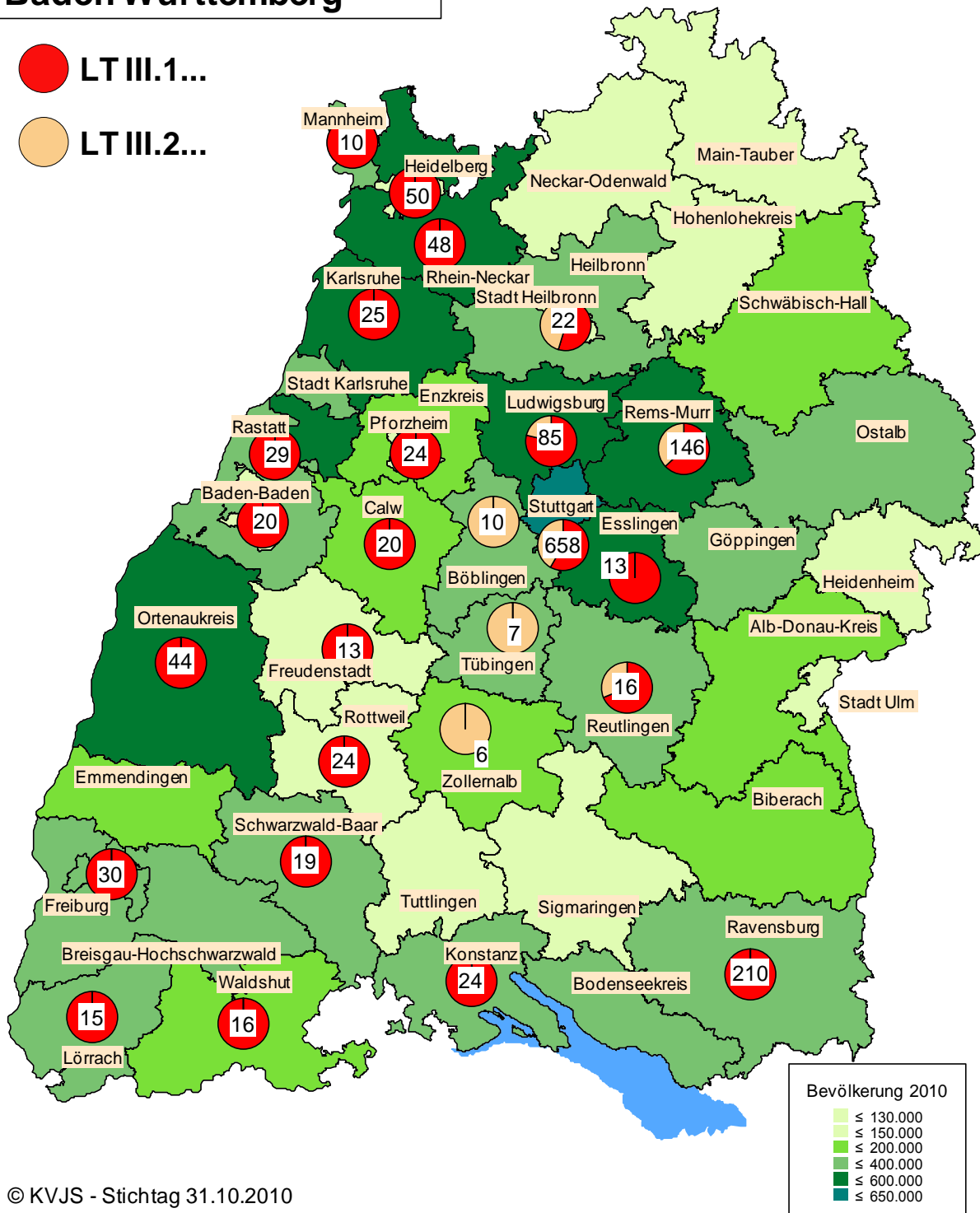
In Baden-Württemberg gab es zum Stichtag **59 Fachberatungsstellen** (2006: 54 Fachberatungsstellen).

4.4 Tagesstätten

In 33 Landkreisen existiert mindestens eine Tagesstätte (teilweise in Form von Wärmestuben). Viele dieser Tagesstätten sind an die Fachberatungsstellen angegliedert. In den bevölkerungsreicheren Stadtkreisen jedoch auch in einigen Flächenlandkreisen gibt es zwei oder mehr Tagesstätten. Insgesamt sind im Land an **49 Standorten** (2006: 49 Standorte) Tagesstätten eingerichtet.

Stationäre und teilstationäre Angebote nach § 68 SGB XII in Baden Württemberg

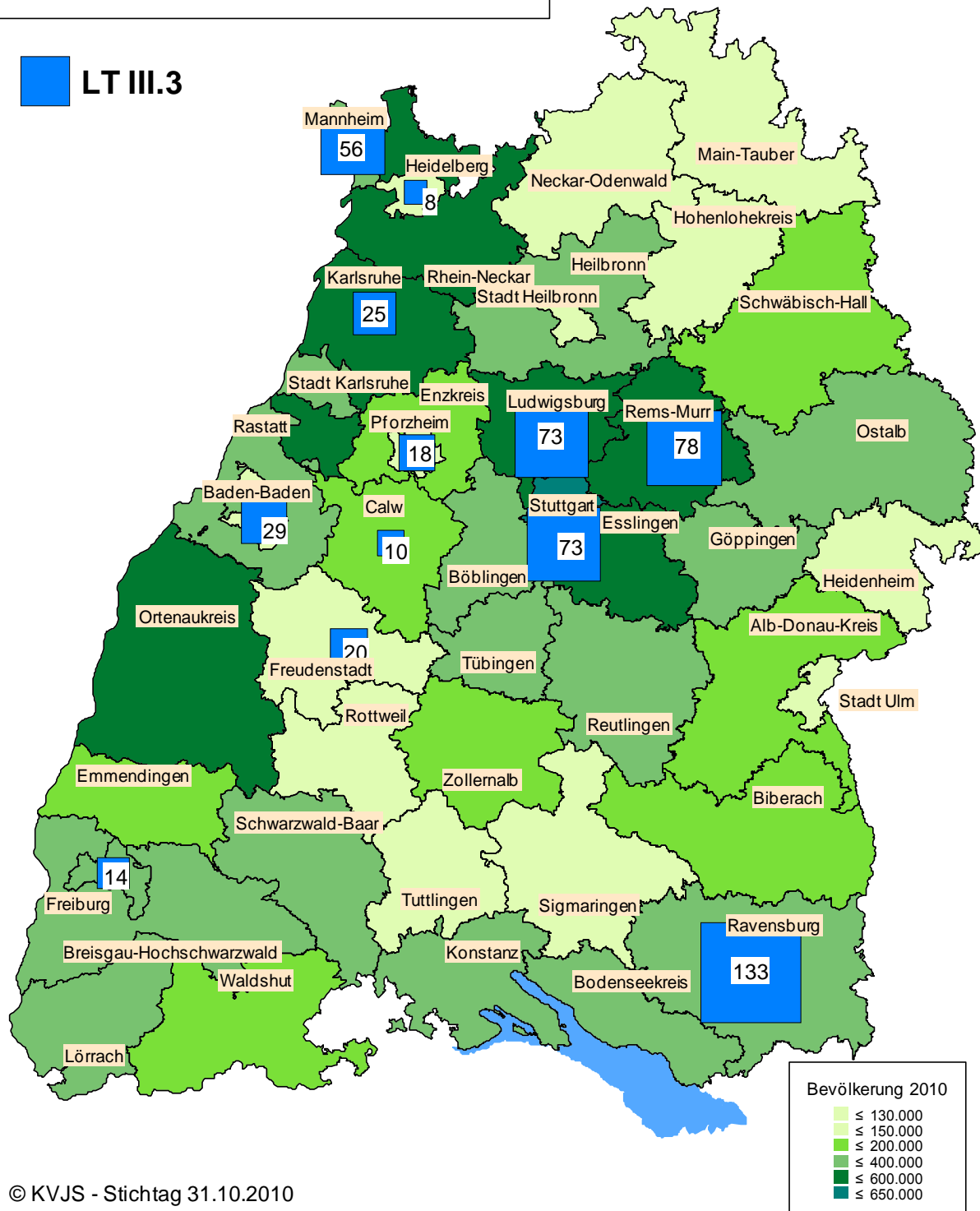
- LT III.1...
- LT III.2...



© KVJS - Stichtag 31.10.2010

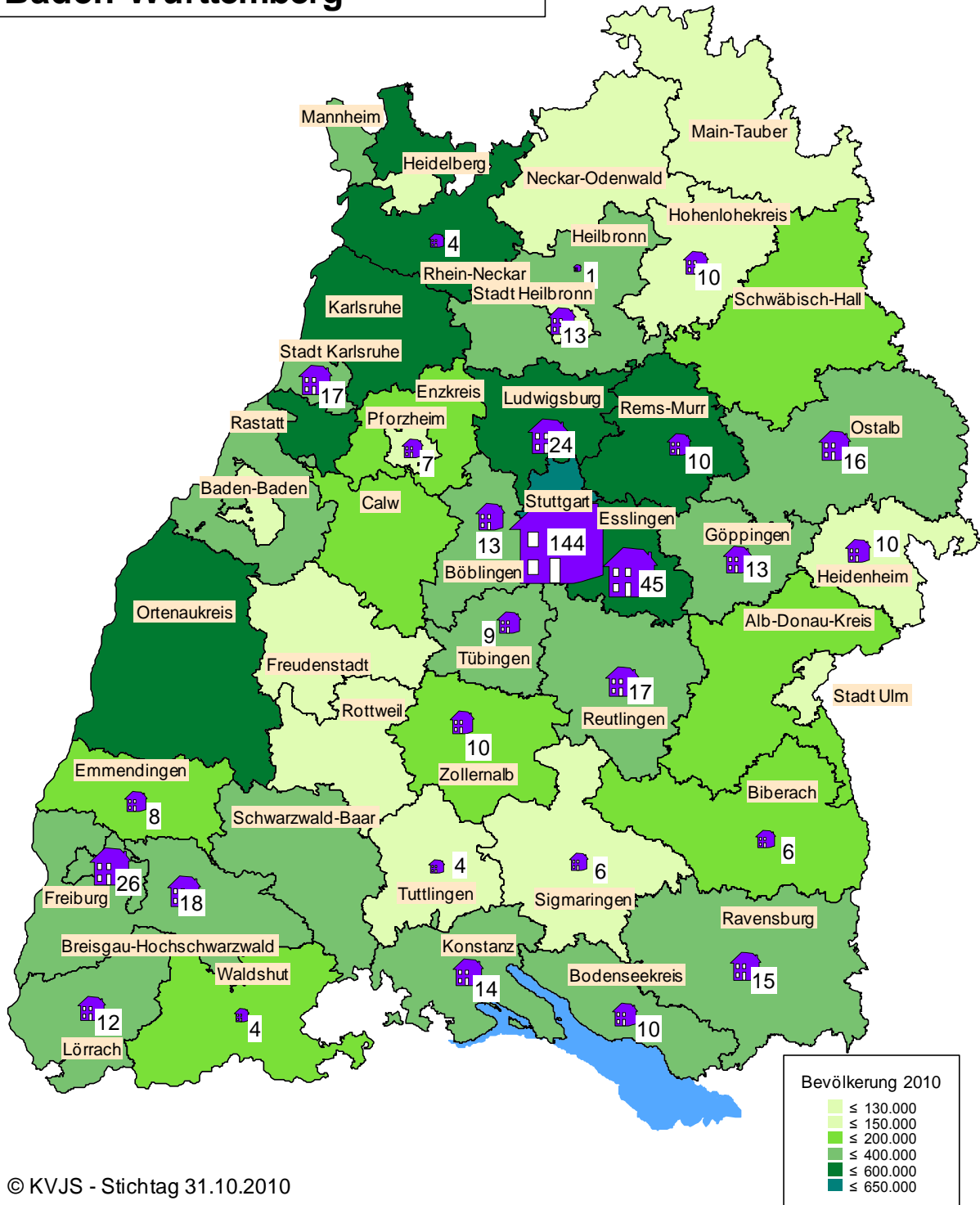
externe tagesstrukturierende Maßnahmen nach § 68 SGB XII in Baden-Württemberg

LT III.3



© KVJS - Stichtag 31.10.2010

Platzzahlen in Aufnahmehäusern nach § 68 SGB XII in Baden-Württemberg

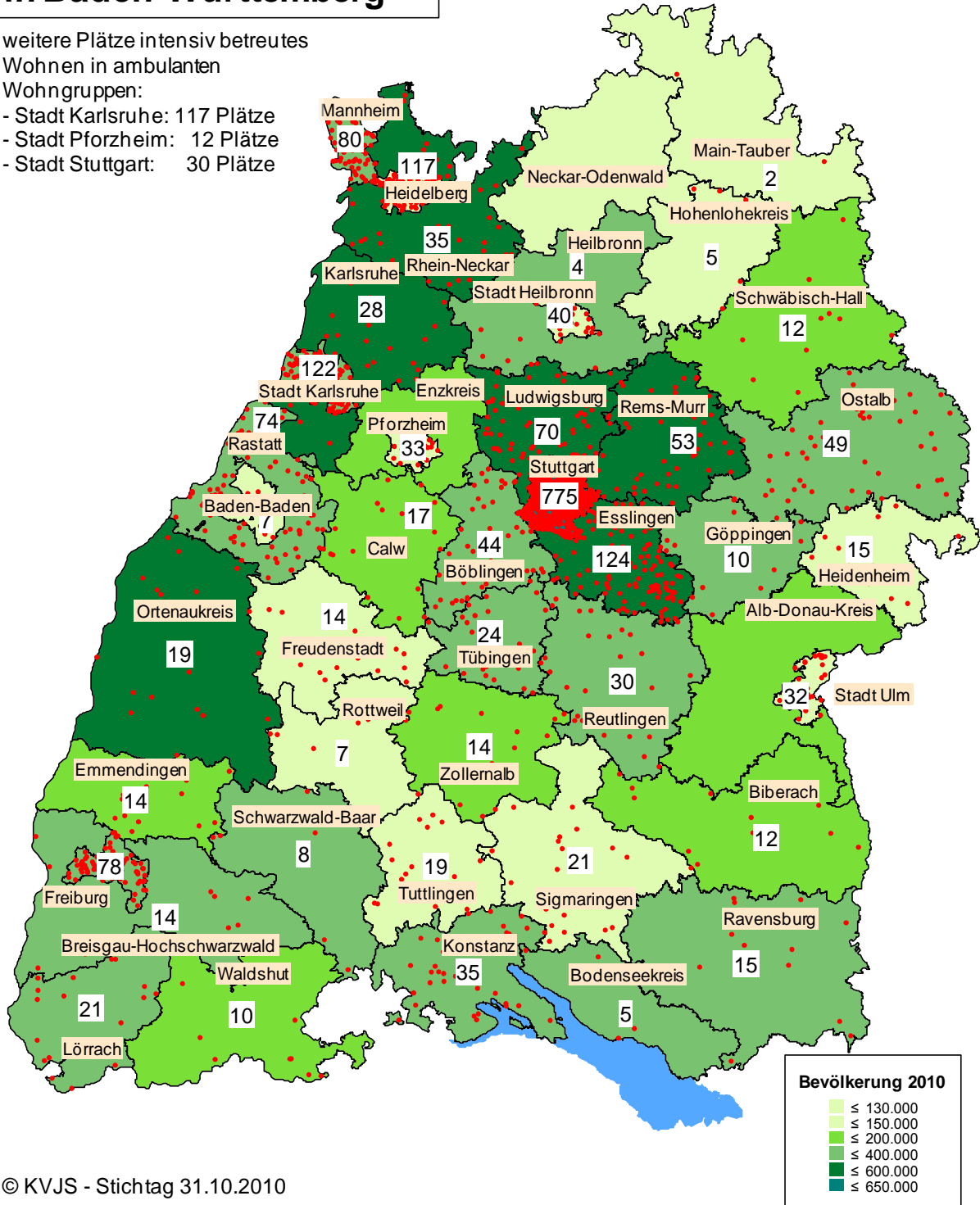


© KVJS - Stichtag 31.10.2010

Ambulante Angebote - Betreutes Wohnen nach § 68 SGB XII in Baden-Württemberg

weitere Plätze intensiv betreutes
Wohnen in ambulanten
Wohngruppen:

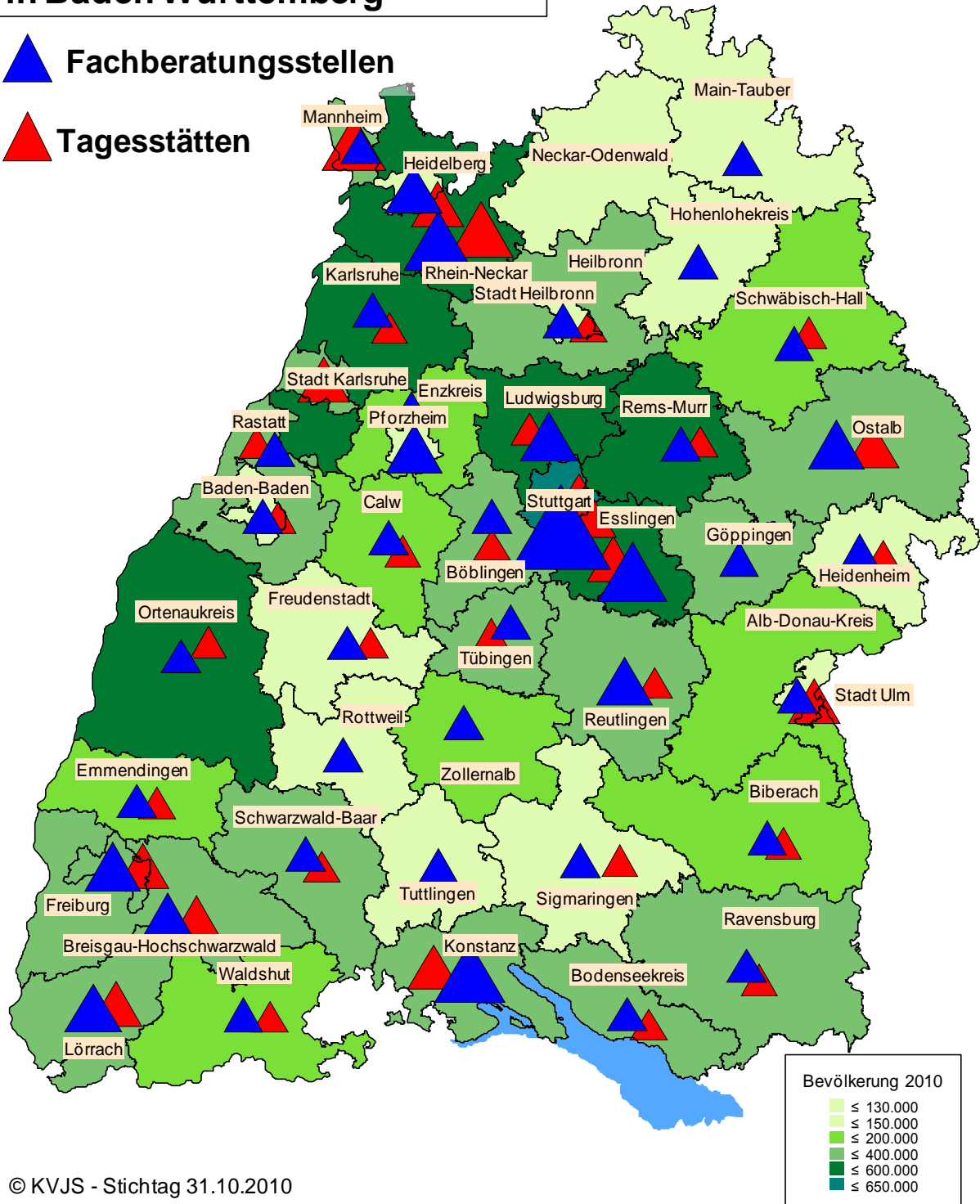
- Stadt Karlsruhe: 117 Plätze
- Stadt Pforzheim: 12 Plätze
- Stadt Stuttgart: 30 Plätze



Fachberatungsstellen und Tagesstätten nach § 68 SGB XII in Baden Württemberg

 **Fachberatungsstellen**

 **Tagesstätten**



© KVJS - Stichtag 31.10.2010

	Leistungstyp							
	III 1.1-1.5	III 2.	III 3.	Plätze in	Intensiv	Ambulante	Fachberatung	Tagesstätten
	stationäre Hilfen	Teilstationär es Wohnen	Tagesstrukturierte Maßnahmen	Aufnahmehäusern	betreutes Wohnen in ambulantem Wohnprojekten	Angebote Betreutes Wohnen	ssstellen	
SKR Stuttgart	383	275	73	144	30	775	6	4
LKR Böblingen	0	10	0	13	0	44	1	1
LKR Esslingen	13	0	0	45	0	124	3	2
LKR Göppingen	0	0	0	13	0	10	1	0
LKR Ludwigsburg	67	18	73	24	0	70	2	1
LKR Rems-Murr-Kreis	92	54	78	10	0	53	1	1
SKR Heilbronn	12	10	0	13	0	40	1	1
LKR Heilbronn	0	0	0	1	0	4	0	0
LKR Hohenlohekreis	0	0	0	10	0	5	1	0
LKR Schwäbisch Hall	0	0	0	0	0	12	1	1
LKR Main-Tauber-Kreis	0	0	0	0	0	2	1	0
LKR Heidenheim	0	0	0	10	0	15	1	1
LKR Ostalbkreis	0	0	0	16	0	49	2	2
SKR Baden-Baden	20	0	0	0	0	7	1	1
SKR Karlsruhe	0	0	0	17	117	122	0	2
LKR Karlsruhe	25	0	25	0	0	28	1	1
LKR Rastatt	29	0	29	0	0	7	1	1
SKR Heidelberg	50	0	8	0	0	117	2	2
SKR Mannheim	10	0	56	0	0	80	1	3
LKR Neckar-Odenwald-Kreis	0	0	0	0	0	0	0	0
LKR Rhein-Neckar-Kreis	48	0	0	4	0	35	3	3
SKR Pforzheim	24	0	18	7	12	33	2	0
LKR Calw	20	0	10	0	0	17	1	1
LKR Enzkreis	0	0	0	0	0	0	1	0
LKR Freudenstadt	13	0	20	0	0	14	1	1
SKR Freiburg im Breisgau	30	0	14	26	0	78	2	2
LKR Breisgau-Hochschwarzwald	0	0	0	18	0	14	2	2
LKR Emmendingen	0	0	0	8	0	14	1	1
LKR Ortenaukreis	44	0	0	0	0	19	1	1
LKR Rottweil	24	0	0	0	0	7	1	0
LKR Schwarzwald-Baar-Kreis	19	0	0	0	0	8	1	1
LKR Tuttlingen	0	0	0	4	0	19	1	0
LKR Konstanz	24	0	0	14	0	35	3	2
LKR Lörrach	15	0	0	12	0	21	2	2
LKR Waldshut	16	0	0	4	0	10	1	1
LKR Reutlingen	11	5	0	17	0	30	2	1
LKR Tübingen	0	7	0	9	0	24	1	1
LKR Zollernalbkreis	0	6	0	10	0	14	1	0
SKR Ulm	0	0	0	0	0	32	1	2
LKR Alb-Donau-Kreis	0	0	0	0	0	0	0	0
LKR Biberach	0	0	0	6	0	12	1	1
LKR Bodenseekreis	0	0	0	10	0	5	1	1
LKR Ravensburg	210	0	133	15	0	15	1	1
LKR Sigmaringen	0	0	0	6	0	21	1	1

Stadtkreis Stuttgart

Bevölkerung insgesamt (30.09.2010): 603.849

stationäre Angebote LT III.1:	383 Plätze	
teilstationäre Angebote LT III.2:	275 Plätze	
externe Tagesstruktur LT III.3:	73 Plätze	
Aufnahmehäuser:	144 Plätze	
Intensiv betreutes Wohnen in ambulanten Wohngruppen:	30 Plätze	
Betreutes Wohnen:	775 Plätze	
Fachberatungsstellen:	6	
Tagesstätten:	4	
Straßensozialarbeit (sozialpädagogische Fachkräfte)	0,5	

Im Kreis tätige Träger

AIDS-Hilfe Stuttgart e.V. www.aidshilfe-stuttgart.de	Betreutes Wohnen
Ambulante Hilfe e.V. www.ambulantehilfestuttgart.de	Teilstationäres Wohnen Betreutes Wohnen Begleitetes Wohnen Fachberatungsstelle Straßensozialarbeit
Arbeiterinnen – und Arbeiterselbsthilfe e.V. Heinrich-Baumann-Str. 17; 70190 Stuttgart	Betreutes Wohnen
Caritasverband für Stuttgart e.V. www.caritas-stuttgart.de/63881.html	Stationäres Wohnen Teilstationäres Wohnen Tagesstrukturierende Maßnahmen Aufnahmehaus Betreutes Wohnen Begleitetes Wohnen Fachberatungsstelle
Die Heilsarmee www.heilsarmee.de/stuttgartkorps/public/index.php	Stationäres Wohnen

Eigenbetrieb Leben und Wohnen www.leben-und-wohnen.de/startseite-wohnungsloshilfe.html	Stationäres Wohnen Teilstationäres Wohnen Aufnahmehaus
Evangelische Gesellschaft Stuttgart e.V. www.eva-stuttgart.de/arme-und-wohnungslose.html	Stationäres Wohnen Teilstationäres Wohnen Tagesstrukturierende Maßnahmen Aufnahmehaus Betreutes Wohnen Begleitetes Wohnen Fachberatungsstelle
Evangelische Wohnheime Stuttgart e.V. www.wohnheime-stuttgart.de/news.html	Teilstationäres Wohnen Tagesstrukturierende Maßnahmen Intensiv betreutes Wohnen Aufnahmehaus Betreutes Wohnen Begleitetes Wohnen
Kirchliche Stiftung Zufluchtsstätten Stuttgart www.diakonie-in-stuttgart.de	Stationäres Wohnen
Lagaya e.V. http://www.lagaya.de/Wohnungsloshilfe.16.0.html	Betreutes Wohnen
PräventSozial Justiznahe Soziale dienste gGmbH www.sd-stgt.de/	Betreutes Wohnen
Sozialberatung Stuttgart e.V. www.sozialberatung-stuttgart.de	Betreutes Wohnen Begleitetes Wohnen Fachberatungsstelle
Sozialdienst katholischer Frauen e.V. www.skf-stuttgart.de	Betreutes Wohnen Stationäres Wohnen

Landkreis Böblingen

Bevölkerung insgesamt (30.09.2010): 371.883

stationäre Angebote LT III.1:		
teilstationäre Angebote LT III.2:	10 Plätze	
externe Tagesstruktur LT III.3:		
Aufnahmehäuser:	13 Plätze	
Intensiv betreutes Wohnen in ambulanten Wohngruppen:		
Betreutes Wohnen:	44 Plätze	
Fachberatungsstellen:	1	
Tagesstätten:	1	
Straßensozialarbeit	Im Rahmen der Fachberatungsstelle	

Im Kreis tätige Träger

Fortis e.V. www.fortis-ev.org	Tagesstätte Fachberatungsstelle Betreutes Wohnen Teilstationäres Wohnen
Prisma e.V. www.prisma-jugendhilfe.de	Betreutes Wohnen

Landkreis Esslingen

Bevölkerung insgesamt (30.09.2010): 514.572

stationäre Angebote LT III.1:	13 Plätze	
teilstationäre Angebote LT III.2:		
externe Tagesstruktur LT III.3:		
Aufnahmehäuser:	45 Plätze	
Intensiv betreutes Wohnen in ambulanten Wohngruppen:		
Betreutes Wohnen:	124 Plätze	
Fachberatungsstellen:	3	
Tagesstätten:	2	
Straßensozialarbeit		

Im Kreis tätige Träger

Evangelische Gesellschaft Stuttgart e.V. www.eva-stuttgart.de/arme-und-wohnungslose.html	Fachberatungsstellen in Esslingen, Nürtingen und Plochingen Tagesstätten in Nürtingen und Plochingen Aufnahmehäuser in Esslingen Betreutes Wohnen
Heimstatt Esslingen e.V. www.heimstatt-esslingen.de	Ambulant Betreutes Wohnen
PräventSozial Justiznahe Soziale Dienste gGmbH www.sd-stgt.de/	Ambulant betreutes Wohnen
Stadt Esslingen, Amt für Sozialwesen http://www.esslingen.de/servlet/PB/menu/1178666_I1/index.htm?modul=bw&amtsID=910298	Ambulant betreutes Wohnen
Sozialpädagogische Wohngruppen gGmbH www.sozpaed-wohngruppen.de	Stationäre Hilfen ohne tagesstrukturierende Angebote Ambulant betreutes Wohnen
Stiftung Jugendhilfe aktiv www.jugendhilfe-aktiv.de	Stationäre Hilfen ohne tagesstrukturierende Angebote Ambulant betreutes Wohnen
Werkstatt für persönliche Entwicklung gGmbH www.vpk.de/index.php?lg=de&main=Baden-Wuerttemb&site=05:01:00&id=168	Ambulant betreutes Wohnen

Landkreis Göppingen

Bevölkerung insgesamt (30.09.2010): 252.895

stationäre Angebote LT III.1:		
teilstationäre Angebote LT III.2:		
externe Tagesstruktur LT III.3:		
Aufnahmehäuser:	13 Plätze	
Intensiv betreutes Wohnen in ambulanten Wohngruppen:		
Betreutes Wohnen:	16 Plätze	
Fachberatungsstellen:	1	
Tagesstätten:		
Straßensozialarbeit		

Im Kreis tätige Träger

Haus Linde, Wohnungslosenhilfe im Landkreis Göppingen www.linde-gp.de	Fachberatungsstelle Aufnahmehaus Betreutes Wohnen
Bewährungs- und Straffälligenhilfe Ulm e.V. www.bwhulm.de/html/ubergangswohnheim_goppingen.html	Betreutes Wohnen

Landkreis Ludwigsburg

Bevölkerung insgesamt (30.09.2010): 517.953

stationäre Angebote LT III.1:	67 Plätze	
teilstationäre Angebote LT III.2:	18 Plätze	
externe Tagesstruktur LT III.3:	73 Plätze	
Aufnahmehäuser:	24 Plätze	
Intensiv betreutes Wohnen in ambulanten Wohngruppen:		
Betreutes Wohnen:	70 Plätze	
Fachberatungsstellen:	2	
Tagesstätten:	1	
Straßensozialarbeit		

Im Kreis tätige Träger

Sozialberatung TIB www.sozialberatung-ludwigsburg.de	Fachberatungsstelle Teilstationäres Wohnen Betreutes Wohnen Antiaggressivitätstraining Schuldnerberatung
Wohnungslosenhilfe Ludwigsburg http://www.wohnungslosenhilfe-lb.de	Fachberatungsstelle Tagesstätte Aufnahmehaus Betreutes Wohnen
Stiftung Karlshöhe – Haus auf der Warth www.karlshoehe.de	Stationäres Wohnen Tagesstruktur Betreutes Wohnen

Landkreis Rems-Murr-Kreis

Bevölkerung insgesamt (30.09.2010): 415.923

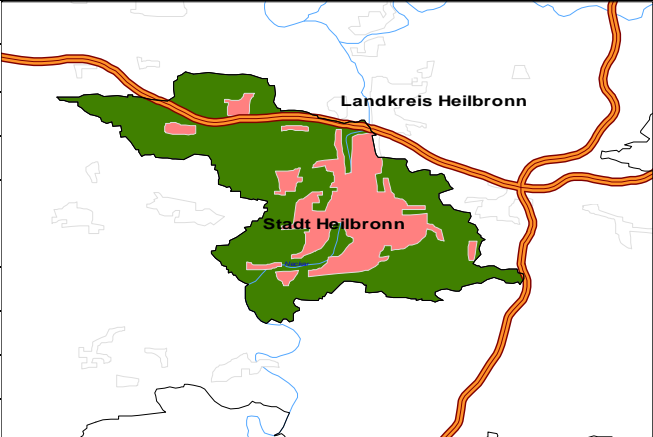
stationäre Angebote LT III.1:	92 Plätze	
teilstationäre Angebote LT III.2:	54 Plätze	
externe Tagesstruktur LT III.3:	78 Plätze	
Aufnahmehäuser:	10 Plätze	
Intensiv betreutes Wohnen in ambulanten Wohngruppen:		
Betreutes Wohnen:	53 Plätze	
Fachberatungsstellen:	1	
Tagesstätten:	1	
Straßensozialarbeit		

Im Kreis tätige Träger

Erlacher Höhe www.erlacher-hoehe.de	Fachberatungsstelle Stationäres Wohnen Teilstationäres Wohnen Tagesstrukturierende Maßnahmen Betreutes Wohnen EH-Mobil (mobile Tagesstätte)
PräventSozial Justiznahe Soziale dienste gmbH www.sd-stgt.de/	Wohngruppe für Straftlassene

Stadtkreis Heilbronn

Bevölkerung insgesamt (30.09.2010): 122.711

stationäre Angebote LT III.1:	12 Plätze	
teilstationäre Angebote LT III.2:	10 Plätze	
externe Tagesstruktur LT III.3:		
Aufnahmehäuser:	13* Plätze	
Intensiv betreutes Wohnen in ambulanten Wohngruppen:		
Betreutes Wohnen:	40* Plätze	
Fachberatungsstellen:	1	
Tagesstätten:	1	
Straßensozialarbeit		

* Die bestehenden Angebote sind mit dem Landkreis Heilbronn kreisspezifisch aufgeteilt

Im Kreis tätige Träger

Aufbaugilde Heilbronn www.aufbaugilde.de	Fachberatungsstelle Aufnahmehaus Eingliederungsheim Tagesstätte Betreutes Wohnen
Jugendhilfe Unterland e.V. www.jugendhilfe-unterland.de	Teilstationäres Wohnen Betreutes Wohnen

Landkreis Heilbronn

Bevölkerung insgesamt (30.09.2010): 329.164

stationäre Angebote LT III.1:		
teilstationäre Angebote LT III.2:		
externe Tagesstruktur LT III.3:		
Aufnahmehäuser:	6 Plätze*	
Intensiv betreutes Wohnen in ambulanten Wohngruppen:		
Betreutes Wohnen:	4 Plätze*	
Fachberatungsstellen:	1 **	
Tagesstätten:	1 **	
Straßensozialarbeit		

* In Angeboten des Stadtkreises Heilbronn organisiert

** Gemeinsame Angebote mit der Stadt Heilbronn

Im Kreis tätige Träger

Aufbaugilde Heilbronn www.aufbaugilde.de	Fachberatungsstelle Aufnahmehaus Eingliederungsheim Tagesstätte Betreutes Wohnen
-------------------------------------------------------------------------------------	----------------------------------------------------------------------------------------------

Landkreis Hohenlohekreis

Bevölkerung insgesamt (30.09.2010): 109.298

stationäre Angebote LT III.1:		
teilstationäre Angebote LT III.2:		
externe Tagesstruktur LT III.3:		
Aufnahmehäuser:	10 Plätze	
Intensiv betreutes Wohnen in ambulanten Wohngruppen:		
Betreutes Wohnen:	5 Plätze	
Fachberatungsstellen:	1*	
Tagesstätten:		
Straßensozialarbeit		

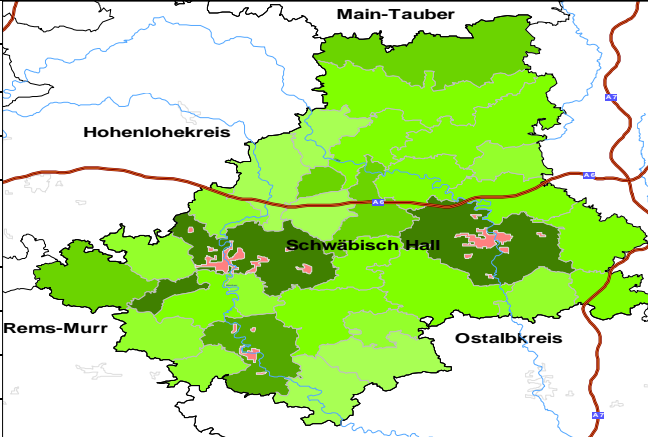
*Bei der Fachberatungsstelle handelt es sich um ein gemeinsames Angebot der Landkreise Hohenlohekreis und Main-Tauber-Kreis

Im Kreis tätige Träger

Erlacher Höhe www.erlacher-hoehe.de	Fachberatungsstelle Aufnahmehaus Betreutes Wohnen
-----------------------------------------------------------------------------------	---------------------------------------------------------

Landkreis Schwäbisch-Hall

Bevölkerung insgesamt (30.09.2010): 188.655

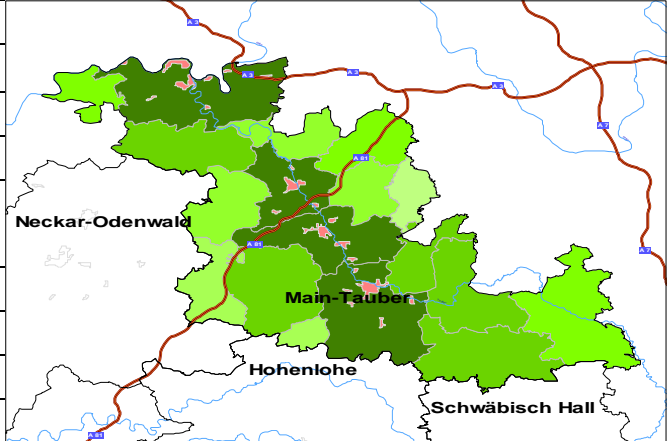
stationäre Angebote LT III.1:		
teilstationäre Angebote LT III.2:		
externe Tagesstruktur LT III.3:		
Aufnahmehäuser:		
Intensiv betreutes Wohnen in ambulanten Wohngruppen:		
Betreutes Wohnen:	12 Plätze	
Fachberatungsstellen:	1	
Tagesstätten:	1	
Straßensozialarbeit		

Im Kreis tätige Träger

Erlacher Höhe www.erlacher-hoehe.de	Fachberatungsstelle Aufnahmehaus Betreutes Wohnen
-----------------------------------------------------------------------------------	---------------------------------------------------------

Landkreis Main-Tauber-Kreis

Bevölkerung insgesamt (30.09.2010): 133.604

stationäre Angebote LT III.1:		
teilstationäre Angebote LT III.2:		
externe Tagesstruktur LT III.3:		
Aufnahmehäuser:	12 Plätze*	
Intensiv betreutes Wohnen in ambulanten Wohngruppen:		
Betreutes Wohnen:	2 Plätze	
Fachberatungsstellen:	1*	
Tagesstätten:	1*	
Straßensozialarbeit		

*Die Angebote der Erlacher Höhe werden gemeinsam von den Landkreisen Hohenlohe und Main-Tauber-Kreis getragen und finanziert.

Im Kreis tätige Träger

Erlacher Höhe www.erlacher-hoehe.de	Fachberatungsstelle Aufnahmehaus Betreutes Wohnen
-----------------------------------------------------------------------------------	---------------------------------------------------------

Landkreis Heidenheim

Bevölkerung insgesamt (30.09.2010): 131.627

stationäre Angebote LT III.1:		
teilstationäre Angebote LT III.2:		
externe Tagesstruktur LT III.3:		
Aufnahmehäuser:	10 Plätze	
Intensiv betreutes Wohnen in ambulanten Wohngruppen:		
Betreutes Wohnen:	15 Plätze	
Fachberatungsstellen:	1	
Tagesstätten:	1	
Straßensozialarbeit		

Im Kreis tätige Träger

Caritas Ost-Württemberg http://www.cv-ost-wuerttemberg.caritas.de/43452.html	Fachberatungsstelle Aufnahmehaus Betreutes Wohnen Mobile Straßenarbeit
----------------------------------------------------------------------------------------------------------------------------------------------------	---------------------------------------------------------------------------------

Landkreis Ostalbkreis

Bevölkerung insgesamt (30.09.2010): 311.356

stationäre Angebote LT III.1:		
teilstationäre Angebote LT III.2:		
externe Tagesstruktur LT III.3:		
Aufnahmehäuser:	16 Plätze	
Intensiv betreutes Wohnen in ambulanten Wohngruppen:		
Betreutes Wohnen:	49 Plätze	
Fachberatungsstellen:	2	
Tagesstätten:	2	
Straßensozialarbeit		

*12 Plätze in Aalen und 4 Plätze in Schwäbisch Gmünd

** 15 Plätze in Aalen und 7 Plätze in Schwäbisch Gmünd

Im Kreis tätige Träger

Caritas Ost-Württemberg http://www.cv-ost-wuerttemberg.caritas.de/43160.html	Fachberatungsstelle Betreutes Wohnen
Sozialberatung Schwäbisch-Gmünd www.sozialberatung-gmuend.de	Betreutes Wohnen

Stadtkreis Baden-Baden

Bevölkerung insgesamt (30.09.2010): 54.454

stationäre Angebote LT III.1:	20 Plätze*	
teilstationäre Angebote LT III.2:		
externe Tagesstruktur LT III.3:		
Aufnahmehäuser:		
Intensiv betreutes Wohnen in ambulanten Wohngruppen:		
Betreutes Wohnen:	7 Plätze**	
Fachberatungsstellen:	1	
Tagesstätten:	1	
Straßensozialarbeit		

* Diese stationären Plätze sind sowohl für die Stadt Baden-Baden, als auch für den Landkreis Rastatt

** Laut Versorgungsauftrag 7 Plätze Baden-Baden u. weitere 7 Plätze Landkreis Rastatt

Im Kreis tätige Träger

Caritas Baden-Baden www.caritas-baden-baden.de/wohnungslos.htm	Stationäres Wohnen Betreutes Wohnen Fachberatungsstelle Tagesstätte
-----------------------------------------------------------------------------------------------------------------------------------	------------------------------------------------------------------------------

Stadtkreis Karlsruhe

Bevölkerung insgesamt (30.09.2010): 293.206

stationäre Angebote LT III.1:		
teilstationäre Angebote LT III.2:		
externe Tagesstruktur LT III.3:		
Aufnahmehäuser:	17 Plätze	
Intensiv betreutes Wohnen in ambulanten Wohngruppen:	114 Plätze	
Betreutes Wohnen:	122 Plätze	
Fachberatungsstellen:	3	
Tagesstätten:	2	
Straßensozialarbeit (sozialpädagogische Fachkräfte)	1	

Im Kreis tätige Träger

<p>Sozpaedal e.V. www.sozpaedal.de</p>	<p>Beratungsstelle für wohnungslose Frauen Tagestreff für Frauen Betreutes Wohnen in versch. Hilfeintensitäten und versch. Zielgruppen (z.B. junge Erwachsene und psychisch Kranke) Wohntage für langzeitwohnungslose Frauen Frauenpension Arbeitsprojekte Lotsen</p>
<p>Heimstiftung Karlsruhe http://heimstiftung.karlsruhe.de/wohnungslosenhilfe</p>	<p>Beratungsstelle IGLU Betreutes Wohnen Arbeitsprojekte nur für Wohnungslose Notunterkünfte für weibliche bzw. männliche junge Erwachsene (Noku und Juno) Langzeitwohnbereich</p>
<p>Diakonisches Werk Karlsruhe www.dw-</p>	<p>Betreutes Wohnen Appartementwohnen für psychisch</p>

karlsruhe.de/content02/index.php?rubric=Wohnungslosenhilfe	Kranke Streetwork Aufsuchende Sozialarbeit für psychisch Kranke Tagestreff TÜR Lotsen
AWO Karlsruhe www.awo-karlsruhe.de	Betreutes Wohnen Sozialpension Augustiner Unterkunft Anker für Langzeitwohnungslose
Verein für Jugendhilfe http://www.vfj-ka.de/	Betreutes Wohnen für Haftentlassene
Caritas Karlsruhe www.caritas-karlsruhe.de	Lotsen
Bodelschwingh www.bodelschwingh.de	Betreutes Wohnen
Ohlebusch-Gruppe www.ohlebusch.de	Mehrfamilientherapie
Innere Mission www.innere-mission-baden.de	Betreutes Wohnen

Landkreis Karlsruhe

Bevölkerung insgesamt (30.09.2010): 432.346

stationäre Angebote LT III.1:	25 Plätze	
teilstationäre Angebote LT III.2:		
externe Tagesstruktur LT III.3:	25 Plätze	
Aufnahmehäuser:	Entspricht stationären Angeboten	
Intensiv betreutes Wohnen in ambulanten Wohngruppen:		
Betreutes Wohnen:	28 Plätze	
Fachberatungsstellen:	1	
Tagesstätten:	1	
Straßensozialarbeit		

Im Kreis tätige Träger

Caritasverband Bruchsal www.caritas-bruchsal.de/	Stationäres Wohnen Tagesstrukturierende Maßnahmen Fachberatungsstelle Tagesstätte Betreutes Wohnen
---------------------------------------------------------------------------------------------------	----------------------------------------------------------------------------------------------------------------

Landkreis Rastatt

Bevölkerung insgesamt (30.09.2010): 227.015

stationäre Angebote LT III.1:	29 Plätze	
teilstationäre Angebote LT III.2:		
externe Tagesstruktur LT III.3:	29 Plätze	
Aufnahmehäuser:		
Intensiv betreutes Wohnen in ambulanten Wohngruppen:		
Betreutes Wohnen:	74* Plätze	
Fachberatungsstellen:	1**	
Tagesstätten:	1**	
Straßensozialarbeit		

* Davon 7 Plätze mit Baden-Baden

** Gemeinsam mit Baden-Baden

Im Kreis tätige Träger

Caritasverband Rastatt www.caritas-rastatt.de	Stationäres Wohnen Tagesstrukturierende Maßnahmen Fachberatungsstelle Tagesstätte Betreutes Wohnen
----------------------------------------------------------------------------------------------	----------------------------------------------------------------------------------------------------------------

Stadtkreis Heidelberg

Bevölkerung insgesamt (30.09.2010): 146.264

stationäre Angebote LT III.1:	50 Plätze	
teilstationäre Angebote LT III.2:		
externe Tagesstruktur LT III.3:	8 Plätze	
Aufnahmehäuser:		
Intensiv betreutes Wohnen in ambulanten Wohngruppen:		
Betreutes Wohnen:	121 Plätze	
Fachberatungsstellen:	2	
Tagesstätten:	2	
Straßensozialarbeit	1	

Im Kreis tätige Träger

Wichernheim www.wichernheim-heidelberg.de	Stationäres Wohnen Tagesstrukturierende Maßnahmen Betreutes Wohnen Notübernachtung
Obdach e.V. www.obdach-hd.de	Betreutes Wohnen
Karl-Bähr-Haus http://www.bezirksverein-heidelberg.de/karl-baehr-haus.html	Betreutes Wohnen
SKM www.skm-heidelberg.de	Fachberatungsstellen Tagesstätten Streetworker

Stadtkreis Mannheim

Bevölkerung insgesamt (30.09.2010): 313.219

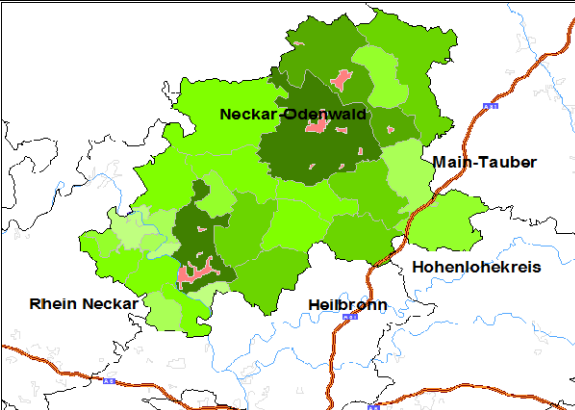
stationäre Angebote LT III.1:	10 Plätze	
teilstationäre Angebote LT III.2:		
externe Tagesstruktur LT III.3:	56 Plätze	
Aufnahmehäuser (Männerwohnheim)	54 Plätze	
Intensiv betreutes Wohnen in ambulanten Wohngruppen:		
Betreutes Wohnen:	95 Plätze	
Fachberatungsstellen:	1	
Tagesstätten:	3	
Straßensozialarbeit (Kältebus) (Oktober – März)	0,5	

Im Kreis tätige Träger

Caritas Mannheim www.caritas-mannheim.de	Betreutes Wohnen Tagesstätte für wohnungslose Menschen Tagesstätte für wohnungslose Frauen (OASE)
Haus Bethanien hausbethanien-ma.de	Stationäres Wohnen § 53 SGB XII Ambulantes Wohnen Stationäres Wohnen § 68 SGB XII
AK Strafgefangenenhilfe	Betreutes Wohnen
Bezirksverein Rechtspflege e.V. www.bezirksverein-mannheim.de	Betreutes Wohnen
Sozialpsychiatrischer Dienst www.caritas-mannheim.de/39596.html	Ambulant betreutes Wohnen § 53 SGB XII

Landkreis Neckar-Odenwald-Kreis

Bevölkerung insgesamt (30.09.2010): 147.320

stationäre Angebote LT III.1:	
teilstationäre Angebote LT III.2:	
externe Tagesstruktur LT III.3:	
Aufnahmehäuser:	
Intensiv betreutes Wohnen in ambulanten Wohngruppen:	
Betreutes Wohnen:	
Fachberatungsstellen:	
Tagesstätten:	

Im Landkreis Neckar-Odenwald-Kreis gibt es keine Angebote nach § 68 SGB XII

Landkreis Rhein-Neckar-Kreis

Bevölkerung insgesamt (30.09.2010): 537.610

stationäre Angebote LT III.1:	48 Plätze	
teilstationäre Angebote LT III.2:		
externe Tagesstruktur LT III.3:		
Aufnahmehäuser (Männerwohnheim)	4 Plätze	
Intensiv betreutes Wohnen in ambulanten Wohngruppen:		
Betreutes Wohnen:	35 Plätze	
Fachberatungsstellen:	3	
Tagesstätten:	3	
Straßensozialarbeit (sozialpädagogische Fachkräfte):		

Im Kreis tätige Träger

Talhof Schriesheim http://www.talhof-schriesheim.de/	Stationäres Wohnen Aufnahmehaus Betreutes Wohnen
Caritasverband Rhein-Neckar http://www.caritas-rhein-neckar.de	Fachberatung Betreutes Wohnen Tagesstätte
Die Brücke, Schwetzingen Moltkestr. 2, 68723 Schwetzingen	Fachberatung Betreutes Wohnen Tagesstätte
Plattform, Walldorf Bahnhofstrasse 32, 69190 Walldorf	Fachberatung Betreutes Wohnen Tagesstätte

Stadtkreis Pforzheim

Bevölkerung insgesamt (30.09.2010): 119.788

stationäre Angebote LT III.1:	24 Plätze	
teilstationäre Angebote LT III.2:		
externe Tagesstruktur LT III.3:	18 Plätze	
Aufnahmehäuser	7 Plätze	
Intensiv betreutes Wohnen in ambulanten Wohngruppen:	12 Plätze	
Betreutes Wohnen:	33 Plätze	
Fachberatungsstellen:	2	
Tagesstätten:		
Straßensozialarbeit		

Im Kreis tätige Träger

Pforzheimer Stadtmission www.wichernhaus-pforzheim.de	Stationäres Wohnen Externe Tagesstruktur Aufnahmehaus Betreutes Wohnen Fachberatungsstelle
Bezirksverein f. soziale Rechtspflege www.bezirksverein-pforzheim.de	Fachberatungsstelle für Straffällige Ambulant intensiv betreutes Wohnen Betreute Wohnungen

Landkreis Calw

Bevölkerung insgesamt (30.09.2010): 157.635

stationäre Angebote LT III.1:	20 Plätze	
teilstationäre Angebote LT III.2:		
externe Tagesstruktur LT III.3:	10 Plätze	
Aufnahmehäuser		
Intensiv betreutes Wohnen in ambulanten Wohngruppen:		
Betreutes Wohnen:	17 Plätze	
Fachberatungsstellen:	1	
Tagesstätten:	1	
Straßensozialarbeit		

Im Kreis tätige Träger

Erlacher Höhe Calw-Nagold http://www.erlacher-hoehe.de/index.php/eh-calw-nagold.html	stationäre Angebote LT III.1 externe Tagesstruktur LT III.3 Betreutes Wohnen Fachberatungsstelle Tagesstätte
------------------------------------------------------------------------------------------------------------------------------------------------------------------	--------------------------------------------------------------------------------------------------------------------------

Landkreis Enzkreis

Bevölkerung insgesamt (30.09.2010): 194.281

stationäre Angebote LT III.1:		
teilstationäre Angebote LT III.2:		
externe Tagesstruktur LT III.3:		
Aufnahmehäuser		
Intensiv betreutes Wohnen in ambulanten Wohngruppen:		
Betreutes Wohnen:		
Fachberatungsstellen:	1	
Tagesstätten:		
Straßensozialarbeit		

Im Kreis tätige Träger

Pforzheimer Stadtmission (Wichernhaus)

<http://www.wichernhaus-pforzheim.de/>

Betreutes Wohnen
Fachberatungsstelle

Der Enzkreis finanziert anteilig seit 2005 die Fachberatungsstelle im Wichernhaus/Stadtmission in der Stadt Pforzheim und das Büro für das Betreute Wohnen.

Landkreis Freudenstadt

Bevölkerung insgesamt (30.09.2010): 120.225

stationäre Angebote LT III.1:	13 Plätze	
teilstationäre Angebote LT III.2:		
externe Tagesstruktur LT III.3:	20 Plätze	
Aufnahmehäuser		
Intensiv betreutes Wohnen in ambulanten Wohngruppen:		
Betreutes Wohnen:	14 Plätze	
Fachberatungsstellen:	1	
Tagesstätten:	1	
Straßensozialarbeit	1	

Im Kreis tätige Träger

Erlacher Höhe http://www.erlacher-hoehe.de/index.php/eh-freudenstadt.html	Stationäres Wohnen Fachberatungsstelle Betreutes Wohnen
Stadt Freudenstadt http://www.freudenstadt.de/ceasy/modules/cms/main.php5?cPageld=158	Mobile Jugendarbeit

Stadtkreis Freiburg

Bevölkerung insgesamt (30.09.2010): 222.449

stationäre Angebote LT III.1:	30 Plätze	
teilstationäre Angebote LT III.2:		
externe Tagesstruktur LT III.3:	14 Plätze	
Aufnahmehäuser	26 Plätze	
Intensiv betreutes Wohnen in ambulanten Wohngruppen:		
Betreutes Wohnen:	78 Plätze	
Fachberatungsstellen:	2	
Tagesstätten:	2	
Straßensozialarbeit (sozialpädagogische Fachkräfte)	2	

Im Kreis tätige Träger

Caritas Freiburg www.caritas-freiburg.de	stationäres Wohnen Betreutes Wohnen Aufnahmehaus Tagesstätte
Diakonie Freiburg http://www.diakonie-freiburg.de/html/wohnungsloshilfe.html	Fachberatungsstelle Betreutes Wohnen Aufnahmehaus Tagesstätte
Heilsarmee http://www.heilsarmee.de/freiburg/public/index.php	Betreutes Wohnen
Verein Freiburger Essenstreff im Dreikönigshaus Schwarzwaldstraße 29, 9102 Freiburg	Essenstreff/Tagesstätte
Freiburger Straßenschule http://www.sos-kinderdorf.de/freiburger_strassenschule/de/startseite.html	Betreutes Wohnen Straßensozialarbeit
Carl-Theodoer-Welcker-Stiftung e.V. www.carl-theodor-welcker-stiftung.de	Stationäres Wohnen Betreutes Wohnen

Landkreis Breisgau-Hochschwarzwald

Bevölkerung insgesamt (30.09.2010): 251.179

stationäre Angebote LT III.1:		
teilstationäre Angebote LT III.2:		
externe Tagesstruktur LT III.3:		
Aufnahmehäuser	18 Plätze	
Intensiv betreutes Wohnen in ambulanten Wohngruppen:		
Betreutes Wohnen:	14 Plätze	
Fachberatungsstellen:	2	
Tagesstätten:	2	
Straßensozialarbeit (sozialpädagogische Fachkraft)		

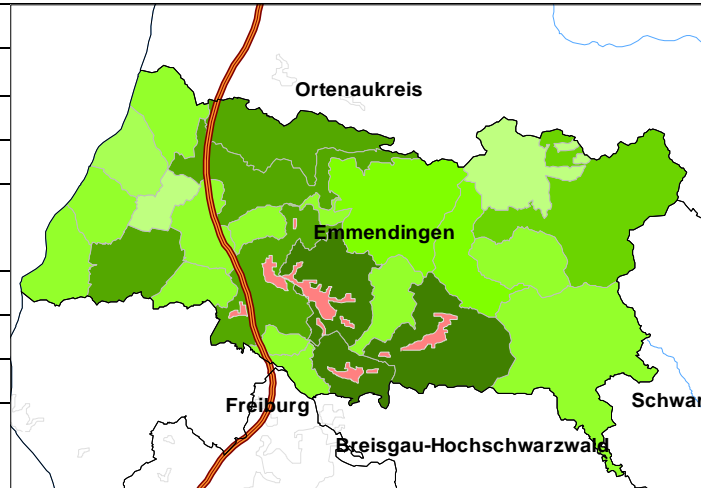
Im Kreis tätige Träger

AGJ Freiburg www.agj-breisgau-hochschwarzwald.de/	Tagesstätte Fachberatungsstelle Stationäres Wohnen Betreutes Wohnen
----------------------------------------------------------------------------------------------------------------	------------------------------------------------------------------------------

Landkreis Emmendingen

Bevölkerung insgesamt (30.09.2010): 158.244

stationäre Angebote LT III.1:	
teilstationäre Angebote LT III.2:	
externe Tagesstruktur LT III.3:	
Aufnahmehäuser	8 Plätze
Intensiv betreutes Wohnen in ambulanten Wohngruppen:	
Betreutes Wohnen:	14 Plätze
Fachberatungsstellen:	1
Tagesstätten:	1
Straßensozialarbeit (sozialpädagogische Fachkräfte)	



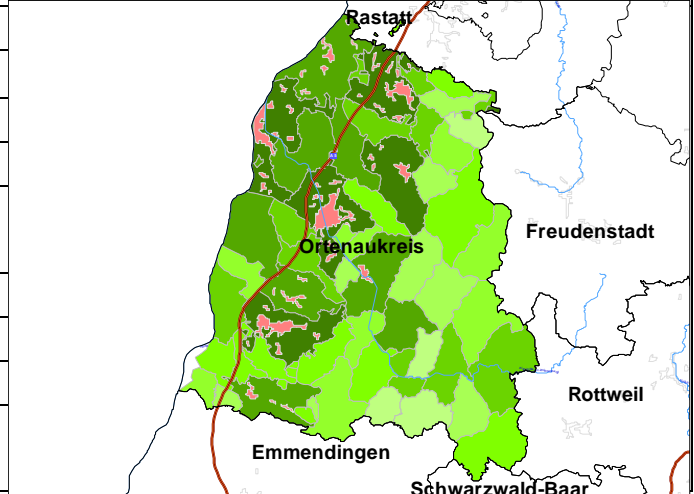
Im Kreis tätige Träger

AGJ Freiburg http://www.agj-haus-eliah.de/index.htm	Tagesstätte Fachberatungsstelle Stationäres Wohnen Betreutes Wohnen
-------------------------------------------------------------------------------------------------------------	------------------------------------------------------------------------------

Landkreis Ortenaukreis

Bevölkerung insgesamt (30.09.2010): 417.935

stationäre Angebote LT III.1:	44 Plätze
teilstationäre Angebote LT III.2:	
externe Tagesstruktur LT III.3:	
Aufnahmehäuser	
Intensiv betreutes Wohnen in ambulanten Wohngruppen:	
Betreutes Wohnen:	19 Plätze
Fachberatungsstellen:	1
Tagesstätten:	
Straßensozialarbeit (sozialpädagogische Fachkräfte)	



Im Kreis tätige Träger

AGJ Freiburg http://www.agj-haus-eliah.de/index.htm	Tagesstätte Fachberatungsstelle Stationäres Wohnen Betreutes Wohnen
-------------------------------------------------------------------------------------------------------------	------------------------------------------------------------------------------

Landkreis Rottweil

Bevölkerung insgesamt (30.09.2010): 139.644

stationäre Angebote LT III.1:	24 Plätze	
teilstationäre Angebote LT III.2:		
externe Tagesstruktur LT III.3:		
Aufnahmehäuser		
Intensiv betreutes Wohnen in ambulanten Wohngruppen:		
Betreutes Wohnen:	7 Plätze	
Fachberatungsstellen:	1	
Tagesstätten:		
Straßensozialarbeit (sozialpädagogische Fachkräfte)		

Im Kreis tätige Träger

AWO Soziale Dienste Rottweil http://www.awo-rottweil.de/wohnsitzlosenhilfe.html	Stationäres Wohnen (Spittelmühle) Betreutes Wohnen Fachberatungsstelle Wärmestube
-----------------------------------------------------------------------------------------------------------------------------------------------------	--------------------------------------------------------------------------------------------

Landkreis Schwarzwald-Baar-Kreis

Bevölkerung insgesamt (30.09.2010): 206.918

stationäre Angebote LT III.1:	19 Plätze	
teilstationäre Angebote LT III.2:		
externe Tagesstruktur LT III.3:		
Aufnahmehäuser		
Intensiv betreutes Wohnen in ambulanten Wohngruppen:		
Betreutes Wohnen:	8 Plätze	
Fachberatungsstellen:	1	
Tagesstätten:	1	
Straßensozialarbeit (sozialpädagogische Fachkräfte)		

Im Kreis tätige Träger

AWO Soziale Dienste www.awo-vs.de	Stationäres Wohnen Betreutes Wohnen Fachberatungsstelle
Bezirksverein für soziale Rechtspflege Friedrichstr.8 78048 Villingen-Schwenningen	

Landkreis Tuttlingen

Bevölkerung insgesamt (30.09.2010): 134.417

stationäre Angebote LT III.1:		
teilstationäre Angebote LT III.2:		
externe Tagesstruktur LT III.3:		
Aufnahmehäuser	4 Plätze	
Intensiv betreutes Wohnen in ambulanten Wohngruppen:		
Betreutes Wohnen:	19 Plätze	
Fachberatungsstellen:	1	
Tagesstätten:		
Straßensozialarbeit (sozialpädagogische Fachkräfte)		

Im Kreis tätige Träger

Verein für soziale Heimstätten in Baden-Württemberg e.V. (Dornahof) http://www.dornahof.de/tuttlingen.htm	Betreutes Wohnen Aufnahmehaus
AWO Tuttlingen www.awo-tuttlingen.de	Fachberatungsstelle

Landkreis Konstanz

Bevölkerung insgesamt (30.09.2010): 278.259

stationäre Angebote LT III.1:	24 Plätze	
teilstationäre Angebote LT III.2:		
externe Tagesstruktur LT III.3:		
Aufnahmehäuser	14 Plätze	
Intensiv betreutes Wohnen in ambulanten Wohngruppen:		
Betreutes Wohnen:	35 Plätze	
Fachberatungsstellen:	3	
Tagesstätten:	2	
Straßensozialarbeit (sozialpädagogische Fachkräfte)		

Im Kreis tätige Träger

AGJ Freiburg http://www.agj-konstanz.de/	Tagesstätten Aufnahmehaus Fachberatungsstelle Stationäres Wohnen Betreutes Wohnen Medizinische Ambulanz
Bezirksverein für soziale Rechtspflege Konstanz	Beratungsstelle Wohnheim (14 Plätze) Tagestreff

Landkreis Lörrach

Bevölkerung insgesamt (30.09.2010): 222.961

stationäre Angebote LT III.1:	15 Plätze	
teilstationäre Angebote LT III.2:		
externe Tagesstruktur LT III.3:		
Aufnahmehäuser	12 Plätze	
Intensiv betreutes Wohnen in ambulanten Wohngruppen:		
Betreutes Wohnen:	21 Plätze	
Fachberatungsstellen:	2	
Tagesstätten:	2	
Straßensozialarbeit (sozialpädagogische Fachkräfte)		

Im Kreis tätige Träger

AGJ Lörrach http://www.agj-erich-reisch-haus.de	Tagesstätten Aufnahmehaus Fachberatungsstelle Stationäres Wohnen Betreutes Wohnen
------------------------------------------------------------------------------------------------------	-----------------------------------------------------------------------------------------------

Landkreis Waldshut

Bevölkerung insgesamt (30.09.2010): 166.345

stationäre Angebote LT III.1:	16 Plätze	
teilstationäre Angebote LT III.2:		
externe Tagesstruktur LT III.3:		
Aufnahmehäuser:	4 Plätze	
Intensiv betreutes Wohnen in ambulanten Wohngruppen:		
Betreutes Wohnen:	10 Plätze	
Fachberatungsstellen:	1	
Tagesstätten:	1	
Straßensozialarbeit (sozialpädagogische Fachkräfte)	0,2	

Im Kreis tätige Träger

AGJ Waldshut http://www.agj-haus-benedikt.de/	Tagesstätten Aufnahmehaus Fachberatungsstelle Stationäres Wohnen Betreutes Wohnen
-------------------------------------------------------------------------------------------------	-----------------------------------------------------------------------------------------------

Seit Juni 2008 Projekt „Aufsuchende Arbeit“ mit einer Vollzeitkraft finanziert durch den Landkreis Waldshut in Trägerschaft der AGJ.

Landkreis Reutlingen

Bevölkerung insgesamt (30.09.2010): 280.995

stationäre Angebote LT III.1:	11 Plätze	
teilstationäre Angebote LT III.2:	5 Plätze	
externe Tagesstruktur LT III.3:		
Aufnahmehäuser:	17 Plätze	
Intensiv betreutes Wohnen in ambulanten Wohngruppen:		
Betreutes Wohnen:	30 Plätze	
Fachberatungsstellen:	2	
Tagesstätten:	1	
Straßensozialarbeit (sozialpädagogische Fachkräfte)		

Im Kreis tätige Träger

AWO Reutlingen http://www.awo-reutlingen.org/awo-ov/fachberatung.html	Betreutes Wohnen Fachberatungsstellen Tagesstätte Aufnahmehäuser
Hilfe zur Selbsthilfe e.V. http://www.hilfeszurselfhilfe.org/	Stationäres Wohnen Teilstationäres Wohnen Betreutes Wohnen

Landkreis Tübingen

Bevölkerung insgesamt (30.09.2010): 220.510

stationäre Angebote LT III.1:		
teilstationäre Angebote LT III.2:	7 Plätze	
externe Tagesstruktur LT III.3:		
Aufnahmehäuser:	9 Plätze	
Intensiv betreutes Wohnen in ambulanten Wohngruppen:		
Betreutes Wohnen:	24 Plätze	
Fachberatungsstellen:	1	
Tagesstätten:	1	
Straßensozialarbeit (sozialpädagogische Fachkräfte)	1	

Im Kreis tätige Träger

Verein Arche e.V. Wohnungslosenhilfe Tübingen http://www.wohnungslosenhilfe-tuebingen.de/	Aufnahmehaus Tagesstätte Fachberatungsstelle Teilstationäres Wohnen (insb. f. Haftentlassene)
Stadt Tübingen Fachabteilung Soziale Angebote http://www.tuebingen.de/verwaltung/dienststellen#soziale_angebote	Betreutes Wohnen
Bruderhaus Diakonie Brunnenstraße 9 72074 Tübingen	Streetwork

Landkreis Zollernalbkreis

Bevölkerung insgesamt (30.09.2010): 188.832

stationäre Angebote LT III.1:		
teilstationäre Angebote LT III.2:	6 Plätze	
externe Tagesstruktur LT III.3:		
Aufnahmehäuser:	10 Plätze	
Intensiv betreutes Wohnen in ambulanten Wohngruppen:		
Betreutes Wohnen:	14 Plätze	
Fachberatungsstellen:	1	
Tagesstätten:		
Straßensozialarbeit (sozialpädagogische Fachkräfte)		

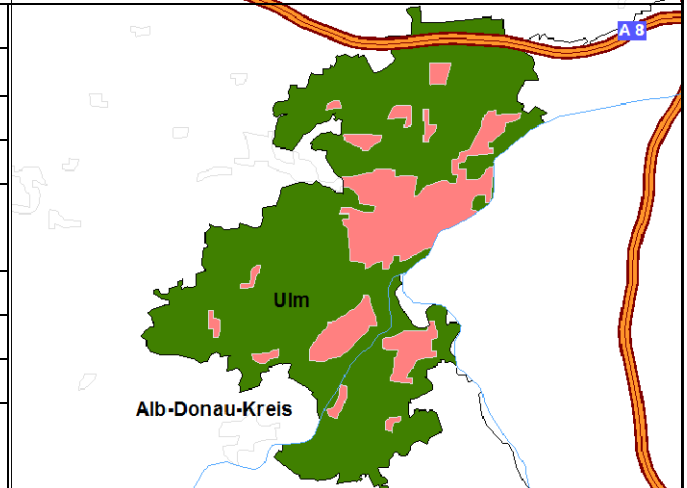
Im Kreis tätige Träger

<p>Caritas Schwarzwald-Alb-Donau www.caritas-schwarzwald-alb-donau.de JakobusHaus, Alte Balingen Str. 41, 72336 Balingen</p>	<p>Notübernachtung Aufnahmehaus Ambulant Betreutes Wohnen Fachberatungsstelle Tagesstätte</p>
<p>Verein zur Förderung der Gerichts- und Bewährungshilfe im Landgerichtsbezirk Hechingen e.V. Heiligkreuzstr. 9, 72379 Hechingen http://www.verband-bsw.de/hechingen.htm</p>	<p>Bewährungsheim Albstadt-Onstmettingen</p>

Stadtkreis Ulm

Bevölkerung insgesamt (30.09.2010): 122.346

stationäre Angebote LT III.1:	
teilstationäre Angebote LT III.2:	
externe Tagesstruktur LT III.3:	
Aufnahmehäuser:	18 Plätze
Intensiv betreutes Wohnen in ambulanten Wohngruppen:	
Betreutes Wohnen:	32 Plätze
Fachberatungsstellen:	1
Tagesstätten:	2
Straßensozialarbeit (sozialpädagogische Fachkräfte)	2



Im Kreis tätige Träger

Caritas Ulm www.caritas-ulm.de/14918.html	Fachberatungsstelle Tagesstätte Aufnahmehaus Männer Betreutes Wohnen
Deutsches Rotes Kreuz Ulm http://drkulm.drkcms.de/angebote/soziale-dienste/wohnungsloshilfe.html	Übernachtungsheim (30 Plätze) Tagesstätte Aufnahmehaus Frauen
Stadt Ulm	Notfallwohnen (24 Plätze)

Landkreis Alb-Donau-Kreis

Bevölkerung insgesamt (30.09.2010): 189.868

stationäre Angebote LT III.1:		
teilstationäre Angebote LT III.2:		
externe Tagesstruktur LT III.3:		
Aufnahmehäuser:		
Intensiv betreutes Wohnen in ambulanten Wohngruppen:		
Betreutes Wohnen:		
Fachberatungsstellen:		
Tagesstätten:		
Straßensozialarbeit (sozialpädagogische Fachkräfte)		

Im Landkreis Alb-Donau-Kreis gibt es keine Angebote nach § 68 SGB XII

Der Landkreis unterstützt eine Notübernachtung ohne Betreuung in der Stadt Ehingen mit einem jährlichen Zuschuss.

Landkreis Biberach

Bevölkerung insgesamt (30.09.2010): 189.672

stationäre Angebote LT III.1:		
teilstationäre Angebote LT III.2:		
externe Tagesstruktur LT III.3:		
Aufnahmehäuser:	6 Plätze	
Intensiv betreutes Wohnen in ambulanten Wohngruppen:		
Betreutes Wohnen:	12 Plätze	
Fachberatungsstellen:	1	
Tagesstätten:	1	
Straßensozialarbeit (sozialpädagogische Fachkräfte):		

Im Kreis tätige Träger

Verein für Wohnungslose e.V. www.wohnungslosenhilfe-biberach.de	Betreutes Wohnen Fachberatungsstelle Tagesstätte Aufnahmehaus (soziale Betreuung)
Dornahof Biberach http://www.dornahof.de/auswahl_biberach.htm	Betreutes Wohnen
AWO Biberach www.awo-biberach.de	Aufnahmehaus

Landkreis Bodenseekreis

Bevölkerung insgesamt (30.09.2010): 209.529

stationäre Angebote LT III.1:		
teilstationäre Angebote LT III.2:		
externe Tagesstruktur LT III.3:		
Aufnahmehäuser:	10 Plätze	
Intensiv betreutes Wohnen in ambulanten Wohngruppen:		
Betreutes Wohnen:	5 Plätze	
Fachberatungsstellen:	1	
Tagesstätten:	1	
Straßensozialarbeit (sozialpädagogische Fachkräfte)		

Im Kreis tätige Träger

Katholische Gesamtkirchengemeinde Friedrichshafen http://www.gkg-fn.de	Aufnahmehaus Tagesstätte Fachberatungsstelle Betreutes Wohnen
--------------------------------------------------------------------------------------------------------------	------------------------------------------------------------------------

Landkreis Ravensburg

Bevölkerung insgesamt (30.09.2010): 277.278

stationäre Angebote LT III.1:	210 Plätze	
teilstationäre Angebote LT III.2:		
externe Tagesstruktur LT III.3:	133 Plätze	
Aufnahmehäuser:	15 Plätze	
Intensiv betreutes Wohnen in ambulanten Wohngruppen:		
Betreutes Wohnen:	15 Plätze	
Fachberatungsstellen:	1	
Tagesstätten:	1	
Straßensozialarbeit (sozialpädagogische Fachkräfte)		

Im Kreis tätige Träger

Dornahof Altshausen www.dornahof.de/	Stationäres Wohnen Tagesstrukturierende Maßnahmen
Dornahof Ravensburg, Württemberger Hof www.dornahof.de/	Aufnahmehaus Betreutes Wohnen Fachberatungsstelle Tagesstätte

Landkreis Sigmaringen

Bevölkerung insgesamt (30.09.2010): 130.631

stationäre Angebote LT III.1:		
teilstationäre Angebote LT III.2:		
externe Tagesstruktur LT III.3:		
Aufnahmehäuser:	6 Plätze	
Intensiv betreutes Wohnen in ambulan- ten Wohngruppen:		
Betreutes Wohnen:	21 Plätze	
Fachberatungsstellen:	1	
Tagesstätten:	1	
Straßensozialarbeit (sozialpädagogi- sche Fachkräfte)		

Im Kreis tätige Träger

AGJ-Sigmaringen http://www.agj-bruder-konrad-haus.de	Aufnahmehaus Betreutes Wohnen Tagesstätte Fachberatungsstelle
------------------------------------------------------------------------------------------------------------	------------------------------------------------------------------------

Angebote nur für Frauen in Baden-Württemberg (Beitrag LIGA)

PräventSozial - Betreutes Wohnen Frauen	Neckarstr. 86	73728	Esslingen
Diakonie Freiburg - Aufnahmehaus für wohnungslose Frauen	Ferdinand-Weiß-Straße 37	79106	Freiburg
Diakonie Freiburg - FreiRaum - Hilfen für Frauen in Wohnungsnot - Fachberatungsstelle Freiburg	Schwarzwaldstraße 24	79102	Freiburg
Diakonie Freiburg - FreiRaum - Hilfen für Frauen in Wohnungsnot - Tagesstätte	Schwarzwaldstraße 24	79102	Freiburg
Diakonie Freiburg - FreiRaum - Hilfen für Frauen in Wohnungsnot - Betreutes Wohnen	Schwarzwaldstraße 24	79102	Freiburg
SKM - Tagesstätte Heidelberg - FrauenRaum	Mörgelgewann 17/2	69115	Heidelberg
SOZPÄDAL - Wohntage Scheffel 37 - Betreutes Wohnen	Scheffelstraße 37	76135	Karlsruhe
SOZPÄDAL - Tagestreff für Frauen in Wohnungsnot TaFF - Tagesstätte	Belfortstraße 10	76133	Karlsruhe
SOZPÄDAL - Beratungsstelle	Scheffelstraße 37	76135	Karlsruhe
SOZPÄDAL - Frauenpension - Betreutes Wohnen	Kaiserallee 71	76185	Karlsruhe
Caritas Mannheim - Oase - Fachberatungsstelle	H5,4	68159	Mannheim
Caritas Mannheim - Oase - Tagesstätte	H5,4	68159	Mannheim
Ambulante Hilfe Stuttgart - Zentrale Frauenberatung Stuttgart	Hauptstätterstr. 87	70178	Stuttgart
Ambulante Hilfe Stuttgart - Zentrale Frauenberatung Stuttgart - Betreutes Wohnen	Hauptstätterstr. 87	70178	Stuttgart
EVA Ambulante Dienste Mitte - Hackstraße -	Büchsenstrasse 34-36	70174	Stuttgart
Caritas Stuttgart - Fachdienst Hilfen für wohnungslose Frauen - Frauenpension - Betreutes Wohnen	Veielbrunnenweg 67	70372	Stuttgart
Caritas Stuttgart - Fachdienst Hilfen für wohnungslose Frauen - Wohnprojekt Claire-Marie	Veielbrunnenweg 67	70372	Stuttgart
Sozialdienst katholischer Frauen - Tagestreff Femmetastisch - Tagesstätte	Heusteigstr. 20	70182	Stuttgart
Sozialdienst katholischer Frauen - Femmetastisch - Betreutes Wohnen nach § 67 SGB XII	Heusteigstr. 20	70182	Stuttgart
MARA Stuttgart - Betreutes Wohnen für drogenabhängige und substituierte Frauen	Hohenstaufenstr. 17B	70178	Stuttgart
ASH Frauenwohnprojekt - Betreutes Wohnen	Heinrich-Baumann-Straße 17	70190	Stuttgart
Eigenbetrieb Leben und Wohnen Stadt Stuttgart - Neeffhaus - Aufnahmehaus	Gerberstr. 2	70178	Stuttgart
Eigenbetrieb Leben und Wohnen Stadt Stuttgart - Neeffhaus - teilstationäre Einrichtung	Gerberstr. 2	79178	Stuttgart
Eigenbetrieb Leben und Wohnen Stadt Stuttgart - Neeffhaus - stationäre Einrichtung	Gerberstr. 2	70178	Stuttgart